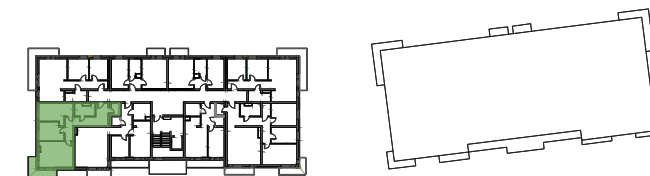




SCHEMAT LOKALIZACYJNY



SEGMENT A PIĘTRO I MIESZKANIE M10

BILANS POWIERZCHNI 3 POKOJE + ANEKS KUCHENNY

LP.	NAZWA POMIESZCZENIA	POWIERZCHNIA [m <sup>2</sup> ]
1	PRZEDPOKÓJ	16.50 m <sup>2</sup>
2	GARDEROBA	2.09 m <sup>2</sup>
3	POKÓJ + ANEKS KUCHENNY	21.98 m <sup>2</sup>
4	POKÓJ	11.01 m <sup>2</sup>
5	POKÓJ	14.68 m <sup>2</sup>
6	ŁAZIENKA	5.76 m <sup>2</sup>
<b>SUMA POWIERZCHNI PRZYKŁADOWEJ ARANŻACJI</b>		<b>72.02 m<sup>2</sup></b>
B	BALKON	7.95 m <sup>2</sup>
POWIERZCHNIA ŚCIAN DZIAŁOWYCH MOŻLIWYCH DO USUNIĘCIA/WYBURZENIA		2.13 m <sup>2</sup>
<b>MAKSYMALNA POWIERZCHNIA UŻYTKOWA</b>		<b>74.15 m<sup>2</sup></b>

**INWESTOR:**  
 BUDOWLANYCH ANTRANS INVEST SPÓŁKA Z OGRANICZONĄ ODPOWIEDZIALNOŚCIĄ  
 SPÓŁKA KOMANDYTOWA  
 32-300 OLKUSZ ul. Wspólna 1C

**PROJEKTANT BUDYNKU:**  
 PRACOWNIA PROJEKTOWA A3 S.C.  
 32-300 OLKUSZ, UL. K.K. WIELKIEGO 11

www.silverhouse.olkusz.pl



SKALA 1:75



LEGENDA:

ŚCIANY MUROWANE, NOŚNE



ŚCIANY DZIAŁOWE,  
WYDZIELAJĄCE ŁAZIENKI, KOMINY



ŚCIANY DZIAŁOWE MOŻLIWE  
DO USUNIĘCIA/ WYBURZENIA



1. Wymiary pomieszczeń, balkonów, lokalizację przyrządów sanitarnych i inne podano na podstawie projektu budowlanego. W toku budowy mogą wystąpić różnice w stosunku do stanu wynikającego z projektu, wynikające ze specyfikacji prac budowlanych.
2. Przedstawiona aranżacja lokalu jest przykładowa, rysunki w tym zakresie mają charakter poglądowy oraz informacyjny i nie stanowią oferty w rozumieniu Kodeksu Cywilnego.
3. Powierzchnia użytkowa lokali oraz pomieszczeń określona jest na podstawie rozporządzenia Ministra Transportu, Budownictwa i Gospodarki Morskiej z dnia 25.04.2012r. w sprawie szczegółowego zakresu i formy projektu budowlanego oraz przy uwzględnieniu treści Polskiej Normy PN-ISO 9836. Powierzchnia użytkowa uwzględnia powierzchnię elementów nadających się do demontażu i rozbiórki ( rury, kanały i ścianki działowe), nie uwzględnia natomiast powierzchni otworów na drzwi i okna oraz w elementach zamykających.