



SCHEMAT LOKALIZACYJNY



SEGMENT A PIĘTRO II MIESZKANIE M23

BILANS POWIERZCHNI 3 POKOJE + ANEKS KUCHENNY

LP.	NAZWA POMIESZCZENIA	POWIERZCHNIA [m ²]
1	PRZEDPOKÓJ	11.22 m ²
2	ŁAZIENKA	4.40 m ²
3	POKÓJ + ANEKS KUCHENNY	22.03 m ²
4	POKÓJ	7.95 m ²
5	POKÓJ	10.62 m ²
SUMA POWIERZCHNI PRZYKŁADOWEJ ARANŻACJI		56.22 m²
B1	BALKON	13.38 m ²
B2	BALKON	4.90 m ²

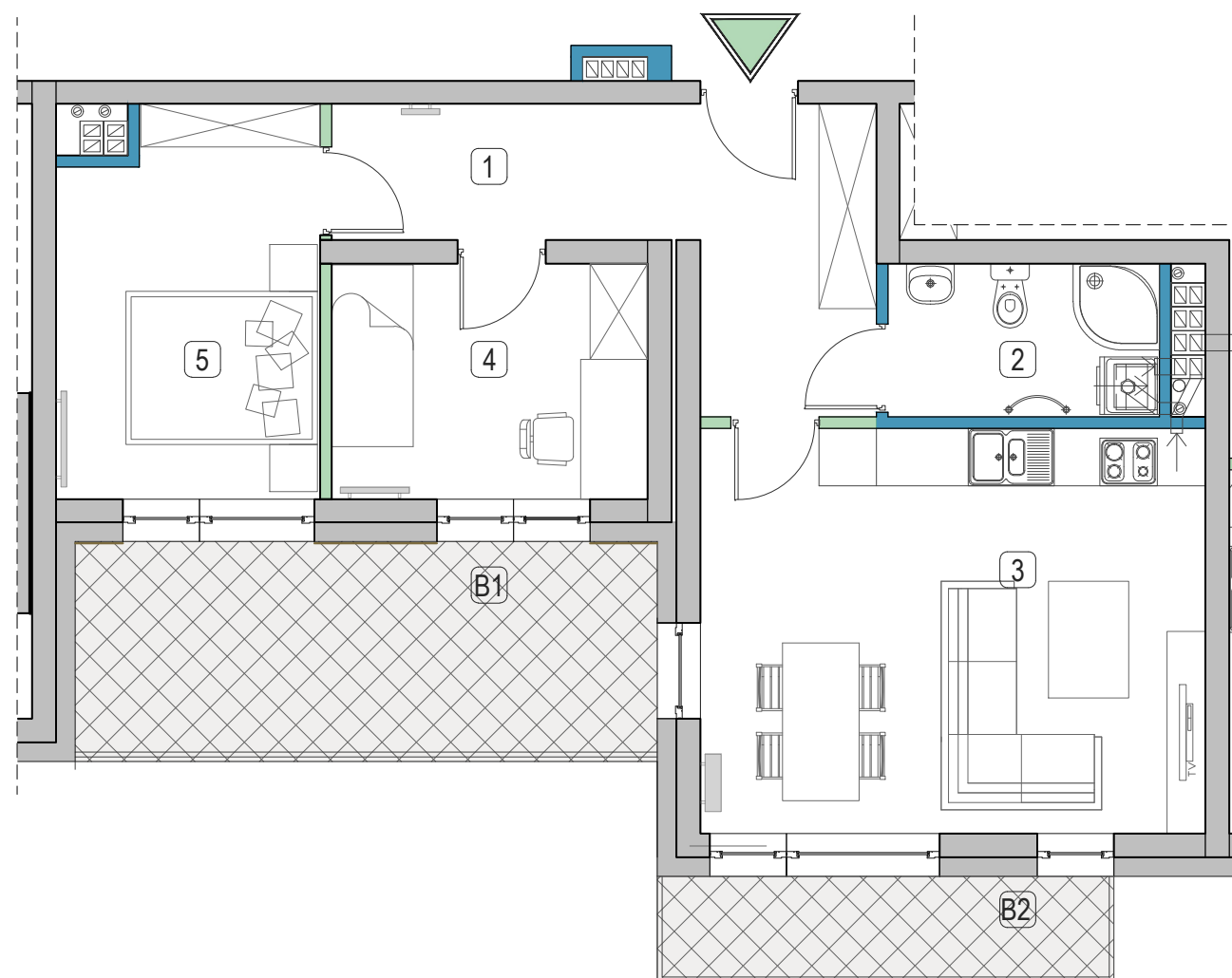
POWIERZCHNIA ŚCIAN DZIAŁOWYCH MOŻLIWYCH DO USUNIĘCIA/WYBURZENIA 0.84 m²

MAKSYMALNA POWIERZCHNIA UŻYTKOWA 57.06 m²

INWESTOR:
 BUDOWLANĄCH ANTRANS INVEST SPÓŁKA Z OGRANICZONĄ ODPOWIEDZIALNOŚCIĄ
 SPÓŁKA KOMANDYTOWA
 32-300 OLKUSZ ul. Wspólna 1C

PROJEKTANT BUDYNKU:
 PRACOWNIA PROJEKTOWA A3 S.C.
 32-300 OLKUSZ, UL. K.K. WIELKIEGO 11

www.silverhouse.olkusz.pl



SKALA 1:75



LEGENDA:

ŚCIANY MUROWANE, NOŚNE	
ŚCIANY DZIAŁOWE, WYDZIELAJĄCE ŁAZIENKI, KOMINY	
ŚCIANY DZIAŁOWE MOŻLIWE DO USUNIĘCIA/ WYBURZENIA	

1. Wymiary pomieszczeń, balkonów, lokalizację przyborów sanitarnych i inne podano na podstawie projektu budowlanego. W toku budowy mogą wystąpić różnice w stosunku do stanu wynikającego z projektu, wynikające ze specyfikacji prac budowlanych.
2. Przedstawiona aranżacja lokalu jest przykładowa, rysunki w tym zakresie mają charakter poglądowy oraz informacyjny i nie stanowią oferty w rozumieniu Kodeksu Cywilnego.
3. Powierzchnia użytkowa lokali oraz pomieszczeń określona jest na podstawie rozporządzenia Ministra Transportu, Budownictwa i Gospodarki Morskiej z dnia 25.04.2012r. w sprawie szczegółowego zakresu i formy projektu budowlanego oraz przy uwzględnieniu treści Polskiej Normy PN-ISO 9836. Powierzchnia użytkowa uwzględni powierzchnię elementów nadających się do demontażu i rozbiórki (rury, kanały i ścianki działowe), nie uwzględni natomiast powierzchni otworów na drzwi i okna oraz w elementach zamykających.