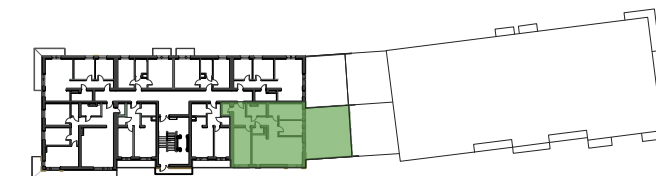


SCHEMAT LOKALIZACYJNY



SEGMENT A PARTER MIESZKANIE M7

BILANS POWIERZCHNI 4 POKOJE + ANEKS KUCHENNY

LP.	NAZWA POMIESZCZENIA	POWIERZCHNIA [m <sup>2</sup> ]
1	PRZEDPOKÓJ	16.55 m <sup>2</sup>
2	ŁAZIENKA	5.82 m <sup>2</sup>
3	POKÓJ	12.94 m <sup>2</sup>
4	POKÓJ	9.05 m <sup>2</sup>
5	POKÓJ + ANEKS KUCHENNY	36.41 m <sup>2</sup>
6	WC	1.88 m <sup>2</sup>
7	POKÓJ	16.40 m <sup>2</sup>
8	GARDEROBA	2.17 m <sup>2</sup>
<b>SUMA POWIERZCHNI PRZYKŁADOWEJ ARANŻACJI</b>		<b>101.22 m<sup>2</sup></b>
T	TARAS	56.36 m <sup>2</sup>
POWIERZCHNIA ŚCIAN DZIAŁOWYCH MOŻLIWYCH DO USUNIĘCIA/WYBURZENIA		2.70 m <sup>2</sup>
<b>MAKSYMALNA POWIERZCHNIA UŻYTKOWA</b>		<b>103.92 m<sup>2</sup></b>

SKALA 1:100



LEGENDA:	
ŚCIANY MUROWANE, NOŚNE	
ŚCIANY DZIAŁOWE, WYDZIELAJĄCE ŁAZIENKI, KOMINY	
ŚCIANY DZIAŁOWE MOŻLIWE DO USUNIĘCIA/WYBURZENIA	

- Wymiary pomieszczeń, balkonów, lokalizację przyrządów sanitarnych i inne podano na podstawie projektu budowlanego. W toku budowy mogą wystąpić różnice w stosunku do stanu wynikającego z projektu, wynikające ze specyfikacji prac budowlanych.
- Przedstawiona aranżacja lokalu jest przykładowa, rysunki w tym zakresie mają charakter poglądowy oraz informacyjny i nie stanowią oferty w rozumieniu Kodeksu Cywilnego.
- Powierzchnia użytkowa lokali oraz pomieszczeń określona jest na podstawie rozporządzenia Ministra Transportu, Budownictwa i Gospodarki Morskiej z dnia 25.04.2012r. w sprawie szczegółowego zakresu i formy projektu budowlanego oraz przy uwzględnieniu treści Polskiej Normy PN-ISO 9836. Powierzchnia użytkowa uwzględni powierzchnię elementów nadających się do demontażu i rozbiórki ( rury, kanały i ściany działowe), nie uwzględni natomiast powierzchni otworów na drzwi i okna oraz w elementach zamykających.

**INWESTOR:**  
 BUDOWLANYCH ANTRANS INVEST SPÓŁKA Z OGRANICZONĄ ODPOWIEDZIALNOŚCIĄ  
 SPÓŁKA KOMANDYTOWA  
 32-300 OLKUSZ ul. Wspólna 1C

**PROJEKTANT BUDYNKU:**  
 PRACOWNIA PROJEKTOWA A3 S.C.  
 32-300 OLKUSZ; UL. K.K. WIELKIEGO 11

[www.silverhouse.olkusz.pl](http://www.silverhouse.olkusz.pl)

