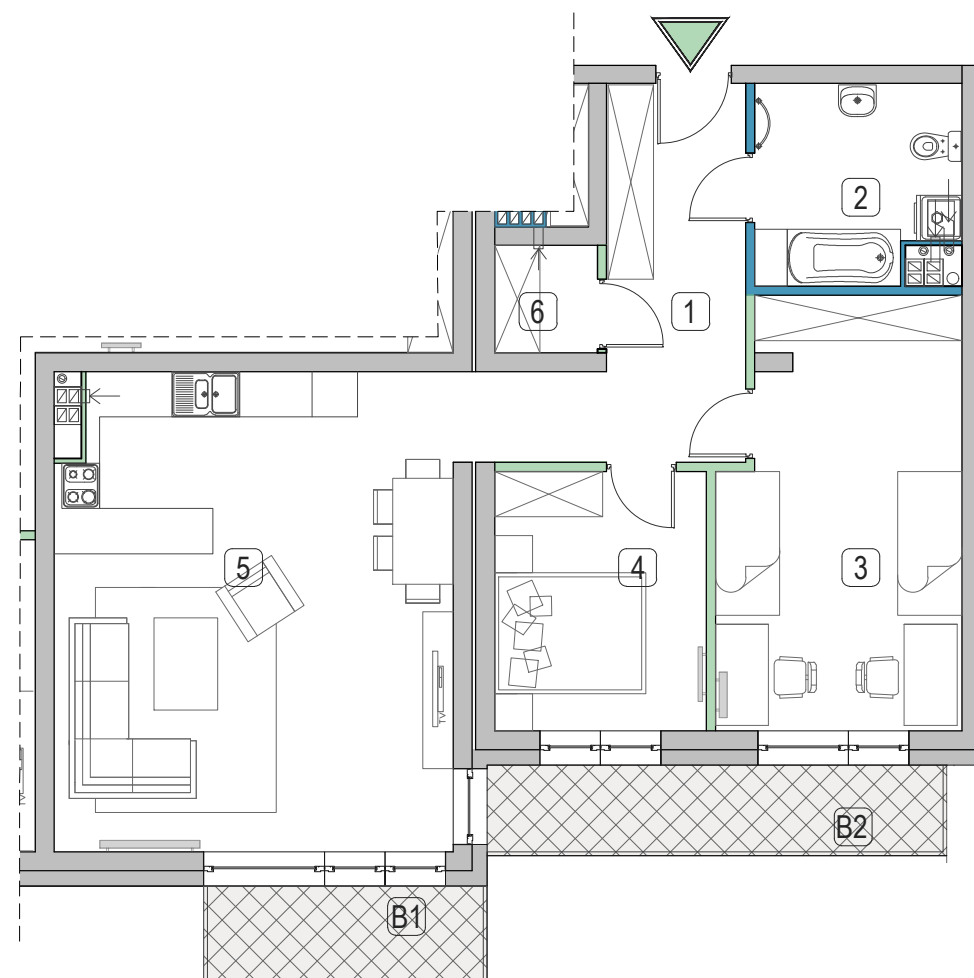
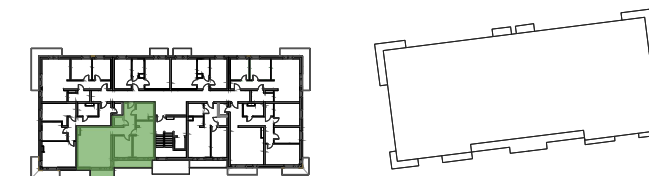




SCHEMAT LOKALIZACYJNY



SKALA 1:100



LEGENDA:	
ŚCIANY MUROWANE, NOŚNE	
ŚCIANY DZIAŁOWE, WYDZIELAJĄCE ŁAZIENKI, KOMINY	
ŚCIANY DZIAŁOWE MOŻLIWE DO USUNIĘCIA/ WYBURZENIA	

SEGMENT A	PIĘTRO I	MIESZKANIE M9
BILANS POWIERZCHNI		3 POKOJE + ANEKS KUCHENNY
LP.	NAZWA POMIESZCZENIA	POWIERZCHNIA [m ²]
1	PRZEDPOKÓJ	11.42 m ²
2	ŁAZIENKA	6.70 m ²
3	POKÓJ	17.16 m ²
4	POKÓJ	9.42 m ²
5	POKÓJ + ANEKS KUCHENNY	32.64 m ²
6	GARDEROBA	1.85 m ²
SUMA POWIERZCHNI PRZYKŁADOWEJ ARANŻACJI		79.19 m²
B1	BALKON	4.56 m ²
B2	BALKON	6.93 m ²
POWIERZCHNIA ŚCIAN DZIAŁOWYCH MOŻLIWYCH DO USUNIĘCIA/WYBURZENIA		1.55 m ²
MAKSYMALNA POWIERZCHNIA UŻYTKOWA		80.74 m²

INWESTOR:
 BUDOWLANYCH ANTRANS INVEST SPÓŁKA Z OGRANICZONĄ ODPOWIEDZIALNOŚCIĄ
 SPÓŁKA KOMANDYTOWA
 32-300 OLKUSZ ul. Wspólna 1C

PROJEKTANT BUDYNKU:
 PRACOWNIA PROJEKTOWA A3 S.C.
 32-300 OLKUSZ; UL. K.K. WIELKIEGO 11

www.silverhouse.olkusz.pl



1. Wymiary pomieszczeń, balkonów, lokalizację przyborów sanitarnych i inne podano na podstawie projektu budowlanego. W toku budowy mogą wystąpić różnice w stosunku do stanu wynikającego z projektu, wynikające ze specyfikacji prac budowlanych.
2. Przedstawiona aranżacja lokalu jest przykładowa, rysunki w tym zakresie mają charakter poglądowy oraz informacyjny i nie stanowią oferty w rozumieniu Kodeksu Cywilnego.
3. Powierzchnia użytkowa lokali oraz pomieszczeń określona jest na podstawie rozporządzenia Ministra Transportu, Budownictwa i Gospodarki Morskiej z dnia 25.04.2012r. w sprawie szczegółowego zakresu i formy projektu budowlanego oraz przy uwzględnieniu treści Polskiej Normy PN-ISO 9836. Powierzchnia użytkowa uwzględnia powierzchnię elementów nadających się do demontażu i rozbiórki (rury, kanały i ścianki działowe), nie uwzględnia natomiast powierzchni otworów na drzwi i okna oraz w elementach zamykających.